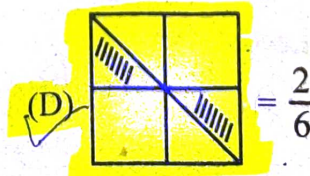
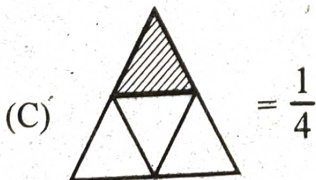
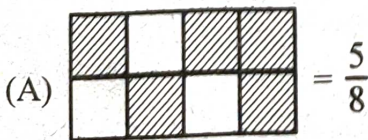


CET - 30/03/2024

- (1) એક બોક્સમાં 15 નંગ ચીકુ આવે, તો આવા 20 બોક્સમાં કુલ કેટલા નંગ ચીકુ આવે ?
 (A) 150 (B) 200
 (C) 250 (D) 300
- (2) બળદગાડું અંદાજે એક કલાકમાં 4 કિ.મી. જેટલું અંતર કાપે, તો 30 કિ.મી. અંતર કાપવા તેને કેટલો સમય લાગે ?
 (A) 4 કલાક (B) 5 કલાક 30 મિનિટ
 (C) 7 કલાક 30 મિનિટ (D) 8 કલાક
- (3) 8 કિલોગ્રામ કેરીના એક બોક્સની કિંમત રૂ. 1200 હોય, તો 1 કિલોગ્રામ કેરીનો ભાવ કેટલો થયો ?
 (A) રૂ. 120 (B) રૂ. 140
 (C) રૂ. 150 (D) રૂ. 200
- (4) નારંગીમાંથી રસ કાઢવામાં આવે, તો તેના રસનું વજન નારંગીના વજનના $\frac{3}{5}$ મા ભાગનું થાય છે. આવી 10000 કિલોગ્રામ નારંગીમાંથી કેટલો રસ તૈયાર થાય ?
 (A) 7000 કિલોગ્રામ (B) 6000 કિલોગ્રામ
 (C) 5000 કિલોગ્રામ (D) 4000 કિલોગ્રામ
- (5) નીચે પૈકી કયો ખૂણો કાટકોણ નથી ?
 (A) ટીવીનો કોઈ એક ખૂણો
 (B) મોં ખોલીને પડેલા મગરના બે જડબા વચ્ચેનો ખૂણો
 (C) તમારા પુસ્તકનો કોઈ એક ખૂણો
 (D) દીવાસળીના ખોખાનો કોઈ એક ખૂણો
- (6) નીચે પૈકી કયા સમયે ઘડિયાળના કલાક અને મિનિટ કાંટા વચ્ચે કાટકોણ ખૂણો બનશે ?
 (A) 9 વાગ્યે (B) 2 વાગ્યે
 (C) 4 વાગ્યે (D) 6 વાગ્યે
- (7) નીચે પૈકી કોનું ક્ષેત્રફળ સૌથી ઓછું થશે ?
 (A) ગણિતના પુસ્તકનું એક પેઈઝ (B) ચાદર
 (C) રૂ. 500 ની ચલણી નોટ (D) હાથીના પગના પંજાની છાપ
- (8) ભારતના રાષ્ટ્રધ્વજમાં કેસરી રંગ કેટલો ભાગ રોકે છે ?
 (A) અડધો (B) ત્રીજો
 (C) ચોથો (D) પાંચમો
- (9) નીચે પૈકી કયો વિકલ્પ ખોટી વિગતો દર્શાવે છે ?

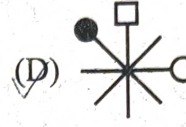
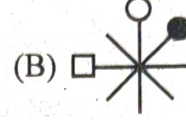
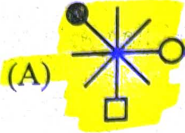
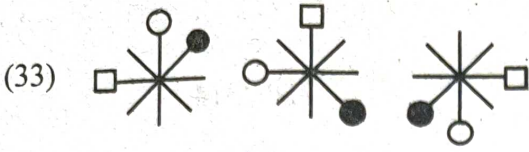


- (10) નીચે પૈકી કોણ 52નો અવયવ નથી ?
 (A) 1 (B) 2
 (C) 3 (D) 13
- (11) નીચેનામાંથી સિક્કાઓના કયા સમૂહની કિંમત સૌથી વધુ થશે ?
 (A) વીસ રૂપિયાના 3 સિક્કા (B) દસ રૂપિયાના 5 સિક્કા
 (C) પાંચ રૂપિયાના 7 સિક્કા (D) બે રૂપિયાના 15 સિક્કા
- (12) નીચેનામાંથી પાંચ હજાર અને હજારના અડધા ભાગથી બનતી સંખ્યા કઈ છે ?
 (A) 5050 (B) 5500
 (C) $5000 + \frac{1}{2}$ (D) 5550
- (13) જેની લંબાઈ 80 મીટર અને પહોળાઈ 10 મીટર હોય તેવો લંબચોરસ કેટલી જમીન ઘેરી શકે ?
 (A) 800 ચોરસ મીટર (B) 80 ચોરસ મીટર
 (C) 400 ચોરસ મીટર (D) 60 ચોરસ મીટર
- (14) 'પાઈ ચાર્ટ' એટલે...
 (A) રેખીય આલેખ (B) પરિવાર વૃક્ષ
 (C) લંબાલેખ (D) વર્તુળ આલેખ
- (15) 7956 સંખ્યામાં અંક 7 ની સ્થાન કિંમત અને અંક 5 ની સ્થાન કિંમતનો સરવાળો થાય.
 (A) 7050 (B) 7005
 (C) 7500 (D) 5007
- (16) હેમંત પછી કઈ ઋતુ આવે ?
 (A) વસંત (B) શિશિર
 (C) ગ્રીષ્મ (D) ઉનાળો
- (17) 20 કિ.મી. પ્રતિ કલાકની ઝડપે દોડતા ટ્રેક્ટરને 110 કિ.મી. નું અંતર કાપતા સમય લાગશે.
 (A) 3 કલાક 50 મિનિટ (B) 3 કલાક 45 મિનિટ
 (C) 5 કલાક 30 મિનિટ (D) 5 કલાક 15 મિનિટ
- (18) અમદાવાદ શહેરના મણિનગર નામના રહેણાંક વિસ્તારમાં લગભગ 2 લાખ વાહનો છે. તે પૈકી ચોથા ભાગના વાહનો બે પૈડાવાળા છે તો તેમની કુલ સંખ્યા હોય.
 (A) 35,000 (B) 60,000
 (C) 50,000 (D) 24,500
- (19) ચાર અંકોની મોટામાં મોટી સંખ્યામાંથી ચાર અંકોની નાનામાં નાની સંખ્યા બાદ કરતાં સંખ્યા મળે.
 (A) 8999 (B) 8899
 (C) 8998 (D) 8989
- (20) ગુજરાતનું સૌથી પ્રાચીન હયાત નગર કયું ?
 (A) દ્વારકા (B) વડનગર
 (C) જૂનાગઢ (D) ભૂજ

- (21) તમારે કામ છે ? સ્મિતાબેનનું કે દક્ષાબેનનું.
 (A) માહું (B) કોનું (C) કોને (D) તેનું
- (22) નીચેનામાંથી કઈ જોડણી સાચી છે ?
 (A) હોશિયાર (B) હોશિયાર (C) હોશીયાર (D) હોશીયાર
- (23) નીચે આપેલ વાક્યમાંથી કઈ ક્રિયા થઈ ગઈ છે ?
 (A) મારાં મામા કાલે ઘરે આવશે (B) મેં કચરો કચરાપેટીમાં નાંખ્યો
 (C) પપ્પા ગાડી ચલાવે છે. (D) હું કાલે બજાર જઈશ
- (24) નીચે પૈકી કઈ જોડ અલગ છે ?
 (A) સરીતા - નદી (B) ઝાડ - વૃક્ષ
 (C) ભય - અભય (D) જળ - પાણી
- (25) નીચેનામાંથી કયું વાક્ય બહુવચનવાળું નથી ?
 (A) અમારાં ઘરે ઘણા મહેમાન આવ્યાં. (B) મેં જામફળ ખાધું.
 (C) હું મારી બહેનપણીઓ સાથે શાળાએ જાઉં છું. (D) બધાં છોકરાં હરોળમાં ઊભા છે.
- (26) નીચેનામાંથી કયો શબ્દ અલગ પડે છે ?
 (A) સરસ (B) ફોરમ (C) સમસ્યા (D) સૂરત
- (27) નીચે આપેલા વાક્યમાં સર્વનામ શોધો.
 આપણે જળને સાયવીશું તો જળ આપણને સાયવશે.
 (A) જળને (B) સાયવશે (C) માટે (D) જળ
- (28) રમા સાઈકલ ચલાવતી હતી. રમાની જગ્યાએ રમેશ લખતાં કયું વાક્ય સાચું બનશે ?
 (A) રમેશ સાઈકલ ચલાવતો હતું. (B) રમેશ સાઈકલ ચલાવે છે.
 (C) રમેશ સાઈકલ ચલાવતો હશે. (D) રમેશ સાઈકલ ચલાવતો હતો.
- (29) આપેલ વિકલ્પોમાંથી કયા શબ્દના વિકલ્પોમાં ભૂલ છે ?
 (A) સરક્સ - કસસર (B) ઝટપટ - ટપટઝ
 (C) સરોવર - રવસોર (D) આવડત - તડઆવ
- (30) જોડકાં જોડતાં કયો ક્રમ સાચો બને.
 (અ) (બ)
 (1) મુલાકાત થતાં (1) નવી સાઈકલ ખરીદી
 (2) ગઈકાલે જ મેં (2) હરોળમાં ઊભા રહ્યાં
 (3) પુસ્તક લેવાં (3) દોડાદોડી થઈ ગઈ
 (4) લાઈટ જતાં (4) સાથે ભણતાં હતાં તે યાદ આવ્યું.
 (A) 1 - 4, 2 - 1, 3 - 2, 4 - 3 (B) 1 - 2, 2 - 1, 3 - 4, 4 - 2
 (C) 1 - 3, 2 - 1, 3 - 2, 4 - 4 (D) 1 - 1, 2 - 2, 3 - 3, 4 - 4
- (31) GIVE ને 5137 કોડ આપવામાં આવે BAT ને 924 કોડ આપવામાં આવે તો GATE નો કોડ શું થાય ?
 (A) 5247 (B) 5427
 (C) 4572 (D) 2547

- (32) પ્રસ્નાર્થની જગ્યાએ શું આવશે ?
ક2ખ, ગ4ઘ, ચ6છ,
- (A) ઝ8જ
(C) ઇ8ઘ

(B) જ8ઝ
(D) ઈ8છ



- (34) જૈવલ દર મહિનાની પહેલી તારીખે તેના ગલ્લામાં રૂ. 50 મૂકવા માંગે છે. જો તે જૂન મહિનાથી શરૂ કરે તો ઓક્ટોબર મહિનાના અંતે તેની પાસે કેટલા રૂ. હશે ?
- (A) રૂ. 150
(C) રૂ. 200
- (B) રૂ. 250
(D) રૂ. 300

- (35) નીચેનામાંથી શું સાચું છે ?

(A) $0 \times 5 = 0$

(C) $1 \times 5 = 1$

(B) $5 \times 0 = 5$

(D) $0 \times 4 = 4$

- (36) દરજીને એક શર્ટ પર 6 બટન મૂકવાના છે. 15 શર્ટ પર મૂકવા તેને કેટલા બટનની જરૂર પડશે ?
- (A) 48
(B) 90
(C) 21
(D) 60

- (37) 5, 6, 8, 11, 15, 20,?..... (સિરીઝ પૂરી કરો.)

(A) 26

(B) 25

(C) 27

(D) 24

- (38) કયો માસ બાકીના ત્રણ માસથી જુદો પડે છે ?

(A) જાન્યુઆરી ૩૧

(C) જૂન ૩૦

(B) એપ્રિલ ૩૦

(D) સપ્ટેમ્બર ૩૦

- (39) દળ : ગ્રામ :: પ્રવાહી : ?

(A) લિટર

(C) સેમી

(B) મિલીલિટર

(D) કિલોગ્રામ

- (40) કોઈ એક શાળાના વર્ગમાં 35 વિદ્યાર્થીઓ છે. કોઈ એક પ્રસંગે શિક્ષક દરેક બાળકને 3 ચોકલેટ આપે છે. ત્યારબાદ તેઓની પાસે 2 ચોકલેટ બાકી રહી. શરૂઆતમાં શિક્ષક પાસે કુલ કેટલી ચોકલેટ હશે ?

(A) 105

(B) 104

(C) 107

(D) 106

- (41) Plural of ox is

(A) oxes

(B) oxs

(C) oxan

(D) oxen

- (42) Payal is a rangoli.
Select a proper verb form.
(A) make (B) making (C) made (D) makes
- (43) Played Cricket Priya Yesterday
1 2 3 4
Select correct order to make a meaningful sentence.
(A) 2134 (B) 3412 (C) 3124 (D) 2314
- (44) Select the correct spelling.
(A) Cylinder (B) Cilynder (C) Celinder (D) Cilender
- (45) The class is clean. Select opposite for the underlined word.
(A) dirty (B) weak (C) ugly (D) bad
- (46) This is a knife. Select correct plural sentence.
(A) This are knives. (B) These are knives.
(C) These are knives. (D) This are knives.
- (47) Railway Station શબ્દના મૂળાક્ષર પરથી નીચેનામાંથી કયો શબ્દ બનતો નથી ?
(A) List (B) Rain (C) Stop (D) Toy
- (48) Last Sunday I the zoo.
(A) visited (B) visiting (C) visit (D) visits
- (49) યોગ્ય પદક્રમવાળું વાક્ય પસંદ કરો.
(A) Mayur / climbing / is / a tree (B) a tree / is / Mayur / Climbing
(C) Climbing / a tree / Mayur / is (D) Mayur / is / Climbing / a tree
- (50) There are four shops the shopping centre.
(A) on (B) in (C) with (D) of
- (51) એક કેળાની કિંમત રૂ. 3.50 રૂપિયા હોય, તો 5 કેળાના કેટલા રૂપિયા ચૂકવવા પડે ?
(A) રૂ. 15 (B) રૂ. 15.50 (C) રૂ. 17.50 (D) રૂ. 18
- (52) 2 મીટર અને 5 સેન્ટિમીટર એટલે કેટલા મીટર ?
(A) 2.5 મીટર (B) 2.05 મીટર
(C) 2.005 મીટર (D) 1.50 મીટર
- (53) એક ચોરસ પાટિયાની પરિમિતિ 400 સે.મી. છે, તો તેનું ક્ષેત્રફળ કેટલું થાય ?
(A) 16000 ચો.સેમી (B) 1600 ચો.સેમી
(C) 1000 ચો.સેમી (D) 1 ચો. મીટર
- (54) જો એક ખોખામાં વધુમાં વધુ 24 પુસ્તકો સમાઈ શકે, તો આવાં 576 પુસ્તકો મૂકવા માટે કેટલા ખોખાંની જરૂર પડે ?
(A) 19 (B) 20 (C) 22 (D) 24

(55) ચાર લાખ પાંચસો સડસઠને અંકમાં કેવી રીતે લખશો ?

(A) 4567

(B) 40567

(C) 400567

(D) 4000567

(56) 8 અને 16 ના સામાન્ય અવયવોની સંખ્યા કેટલી છે ?

(A) 5

(B) 4

(C) 3

(D) 2

(57) ઘડિયાળમાં આઠ વાગે બનતો ખૂણો કેવો હોય છે ?

(A) સરળકોણ

(B) કાટકોણ

(C) લઘુકોણ

(D) ગુરુકોણ

(58) $\frac{6}{10}$ નું દશાંશ સ્વરૂપમાં રૂપાંતર કરો.

(A) 10.6

(B) 0.6

(C) 6.0

(D) 0.06

(59) H મૂળાક્ષરમાં કેટલા ખૂણા બને છે ?

(A) 2

(B) 3

(C) 4

(D) 1

(60) હદની લંબાઈને શું કહેવામાં આવે છે ?

(A) ક્ષેત્રફળ

(B) ઘનફળ

(C) પરિમિતિ

(D) પૃષ્ઠફળ

(61) પેટર્નમાં ચોથી સંખ્યા કઈ આવશે ? 101, 1001, 10001,

(A) 10001

(B) 100001

(C) 1000001

(D) 1001

(62) જો $1 + 3 = 5$ થાય, $2 + 4 = 7$ થાય, $3 + 5 = 9$ થાય તો $5 + 6 = \dots\dots\dots$

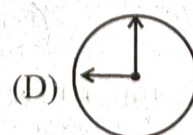
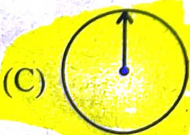
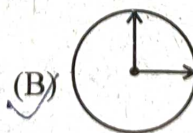
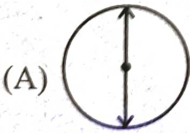
(A) 12

(B) 11

(C) 13

(D) 14

(63) નીચે ક્રમમાં આપેલ આકૃતિઓ પછી ચોથી આકૃતિ કઈ આવશે ?



(64) 7, 10, 8, 11, 9, 12,

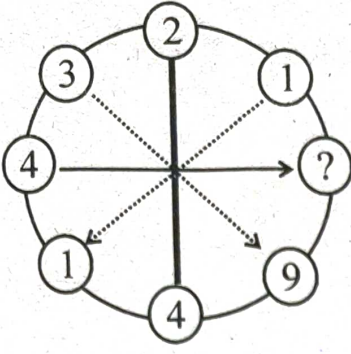
(A) 7

(B) 10

(C) 12

(D) 13

(65) પ્રશ્નાર્થ છે ત્યાં કઈ સંખ્યા આવશે ?



(A) 8

(B) 16

(C) 5

(D) 7

(66) 10, 16, 22, 28, 34,

(A) 38

(B) 39

(C) 40

(D) 42

(67) 'DOG' ને અરીસામાં જોતા તે કેવું લખેલું દેખાય?

(A) GOD

(B) DOG

(C) GOD

(D) GOD

(68) જો $\frac{1}{4} = \frac{1}{2}$ અને $\frac{1}{2} = 1$ લેવામાં આવે તો $1 = \dots$

(A) 2

(B) $\frac{1}{2}$

(C) 4

(D) $\frac{1}{4}$

(69) નીચે આપેલ પેટર્નમાં કયો નિયમ સમાયેલ છે ?

425, 450, 475, 500

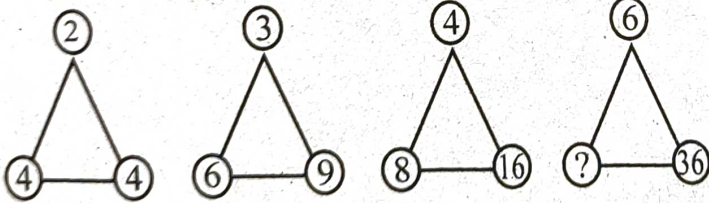
(A) સંખ્યામાં 20 ઉમેરતા જવું

(B) સંખ્યામાં 10 ઉમેરતા જવું

(C) સંખ્યામાં 5 ઉમેરતા જવું

(D) સંખ્યામાં 25 ઉમેરતા જવું

(70)



પ્રશ્નાર્થની જગ્યાએ શું આવશે ?

(A) 10

(B) 5

(C) 12

(D) 14

(71) મને ઓળખો.

મારે બાહ્ય કાન હોતા નથી. હું માત્ર જમીન પરની ધુજારીને અનુભવું છું અને તે રીતે સાંભળું છું.

(A) મચ્છર

(B) સાપ

(C) પતંગિયુ

(D) માછલી

(72) ત્રણ પ્રવેશદ્વારવાળી વાવ એટલે...

(A) નંદા

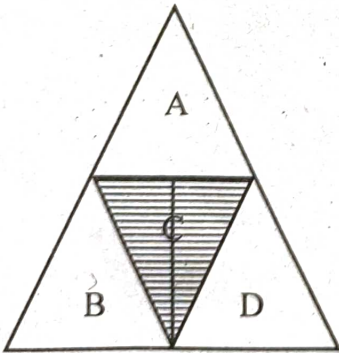
(B) જયા

(C) વિજયા

(D) ભદ્રા

- (73) વિશ્વધા જૂનાગઢ શહેરનાં પ્રવાસે જાય છે. તો તે નીચે પૈકી કયા સ્થળની મુલાકાત લશ ?
 (A) રાણકી વાવ (B) અડી-કડી વાવ
 (C) કબીર વડ (D) સૂર્ય મંદિર
- (74) ચાંગપા જાતિ માટે નીચે પૈકી કયું વિધાન બંધબેસતું નથી ?
 (A) તેઓ શંકુ આકારનાં તંબુમાં રહે છે.
 (B) તેમનાં તંબુને રેબો કહે છે.
 (C) તેમની ખાસ બકરીઓમાંથી વિશ્વપ્રસિદ્ધ પશ્મીના ઉન મળે છે.
 (D) તેઓ નદિકિનારે વસવાટ કરવાનું પસંદ કરે છે.
- (75) લદ્દાખને બીજા કયા નામે ઓળખવામાં આવે છે ?
 (A) ગરમ રણ (B) ઠંડુ રણ (C) પહાડી રણ (D) સૂકું રણ
- (76) ઉંબાડિયું શાકની વિશેષતા કઈ નથી ?
 (A) કોલસાના અંગારામાં શાકભાજી શેકવામાં આવે છે.
 (B) શાકભાજીને માટલામાં ભરી પકવવામાં આવે છે.
 (C) તેમાં ઘણાં બધા શાકભાજીનો ઉપયોગ કરવામાં આવે છે.
 (D) તેની સાથે બાજરીના રોટલા ખાવામાં આવે છે.
- (77) બાજરીનાં બીજની જાળવણી કરવા માટે કઈ વનસ્પતિના પાનનો ઉપયોગ કરવામાં આવે છે ?
 (A) પીપળો (B) વડ (C) લીમડો (D) આંબો
- (78) કુદુક ભાષાના 'તોરંગ' શબ્દનો અર્થ શું થાય ?
 (A) શહેર (B) જંગલ (C) પર્વત (D) ગુફા
- (79) શિયાળામાં લેવાતા પાક તરીકે ઓળખાય છે.
 (A) જાયદ (B) રવી (C) ખરીફ (D) મિશ્ર
- (80) તમે સૂર્યાસ્ત જોઈ રહ્યા છો, તો તમારો જમણો હાથ કઈ દિશા તરફ હશે ?
 (A) ઉત્તર દિશા (B) દક્ષિણ દિશા (C) પૂર્વ દિશા (D) પશ્ચિમ દિશા

(81)

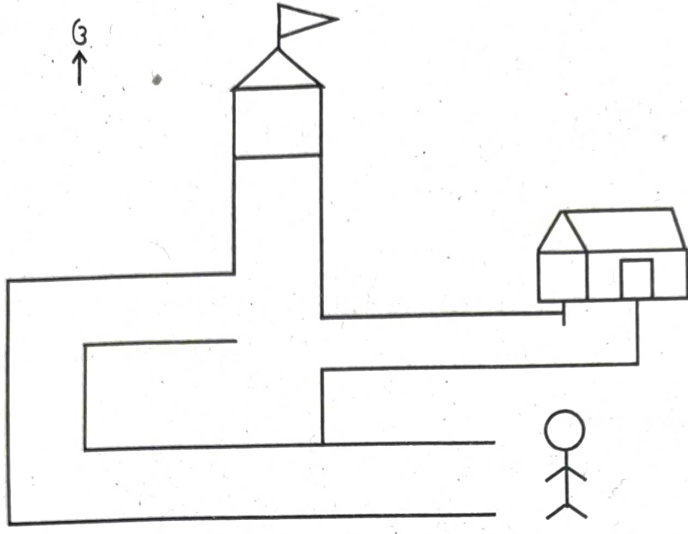


આપેલ સમબાજુ ત્રિકોણમાં ઘેરા કરેલ C ભાગ એ મૂળ સમબાજુ ત્રિકોણનો કેટલામો ભાગ દર્શાવે છે?

- (A) $\frac{3}{4}$ (B) $\frac{1}{2}$
 (C) $\frac{1}{3}$ (D) $\frac{1}{4}$

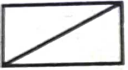
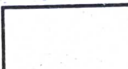

- (82) એક શાળા એ દર ત્રીજા મહિને એક સામાયિક બહાર પાડવાનું નક્કી કર્યું છે. જો પ્રથમ સામાયિક તે જાન્યુઆરી મહિનામાં બહાર પાડે છે તો ત્રીજી સામાયિક કયા મહિનામાં બહાર પાડશે ?
 (A) જુલાઈ (B) નવેમ્બર (C) માર્ચ (D) ડિસેમ્બર

(83)



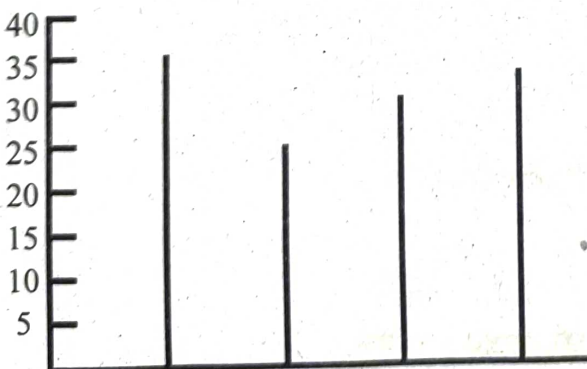
માણસે મંદિર પહોચવા કઈ કઈ દિશામાં ચાલવું પડશે.

- (A) પૂર્વ → ઉત્તર → પશ્ચિમ → ઉત્તર (B) પૂર્વ → ઉત્તર → ઉત્તર → દક્ષિણ
 (C) પશ્ચિમ → ઉત્તર → પૂર્વ → દક્ષિણ (D) પૂર્વ → પશ્ચિમ → ઉત્તર → દક્ષિણ

- (84)  = 5 લખોટી અને  = 2 લખોટી હોય તો
 = લખોટી

- (A) 25 (B) 28
 (C) 27 (D) 15

(85) C તાપમાન



અમદાવાદ સુરત વડોદરા રાજકોટ
 કયા શહેરનું તાપમાન સૌથી ઓછું જણાય છે.

- (A) વડોદરા (B) અમદાવાદ (C) રાજકોટ (D) સુરત

PDF માટે
www.gujguyajani.com

- (86) એક લંબઘનની લંબાઈ 10 સે.મી. છે. પહોળાઈ 5 સે.મી. છે અને ઉંચાઈ 4 સે.મી. છે તો તેનું કદ કેટલું થાય ?
 (A) 200 ઘન સે.મી. (B) 50 ઘન સે.મી.
 (C) 54 ઘન સે.મી. (D) 200 સે.મી.
- (87) એક જંગલમાં કુલ 21,000 વૃક્ષો હતા. નવા વૃક્ષોનું વાવેતર કર્યા બાદ કુલ 23,520 વૃક્ષો થયા. તો કુલ કેટલાં નવા વૃક્ષોનું વાવેતર કરવામાં આવ્યું ?
 (A) 3,520 (B) 2,520 (C) 44,520 (D) 4,520
- (88) વર્તુળના 8 સરખા ભાગ કર્યા બાદ દરેક ભાગ વર્તુળનો ભાગ બને.
 (A) 1 (B) $\frac{8}{1}$ (C) $\frac{1}{8}$ (D) $\frac{1}{2}$
- (89) કયા આકારને અડધો, ત્રીજો, ચોથો કે છઠ્ઠો ભાગ ફેરવતા, તે આકાર હમેશાં સરખો દેખાય ?
 (A) ત્રિકોણ (B) ચોરસ (C) પંચકોણ (D) વર્તુળ
- (90) સાપસીડીની રમતમાં આવતો પાસો કયો આકાર કહેવાય ?
 (A) સમઘન (B) લંબઘન (C) નળાકાર (D) શંકુ
- (91) વિલોમ શબ્દોં કી ગલત જોડ પહચાનિય ।
 (A) બડા - છોટા (B) સચ - झूठ (C) नेक - बेईमान (D) पास - समीप
- (92) महेश खा रहा है । प्रश्नवाक्य बनावती वખते रेखांकित शब्दनी जग्याअे कयो विकल्प आवशे ?
 (A) कैसे (B) कौन (C) कब (D) क्यों
- (93) लिंग परिवर्तन कीजिए : बाघ
 (A) बाघी (B) बघा (C) बाघा (D) बाघिन
- (94) दिए गए वर्णों का उपयोग करके कौन सा शब्द नहीं बनेगा ? (क, म, प, ल, र)
 (A) कमल (B) कलर (C) परम (D) कसम
- (95) गलत मुहावरे की जोड़ी पहचानिए ।
 (A) नेक रास्ते पर चलना - गलत रास्ते पर चलना
 (B) ऊँचे चढ़ना - उन्नति करना
 (C) कोमल भाव बहाना - सुन्दर विचार प्रगट करना
 (D) शीश झुकाना - विनम्र होना
- (96) विशेषण पहचानिए । गिलास में थोड़ा दूध है ।
 (A) गिलास (B) दूध (C) थोड़ा (D) में
- (97) दिए गए शब्दों में से गलत जोड़ी पहचानिए ।
 (A) कमी - अभाव (B) सदरी - जाकर
 (C) छिलका - फल आदि का आवरण (D) अपराध - उपहार
- (98) वचन बदलिए : केला
 (A) केलिया (B) केलैया (C) केले (D) केल

- (99) ૪૩ કે લીલે સહી શબ્દ હૈ.....
 (A) તેતૌલીસ (B) તૈતૌલીસ (C) તૈતૌલીસ (D) તેતૌલીસ
- (100) 'આંઁલોં કૌ તૌરૌ બનનૌ' કૌ અર્થ.....
 (A) તૌરૌ બનનૌ (B) આંઁલોં મૈં સમૌનૌ
 (C) બહુત ષ્પૌરૌ બનનૌ (D) આંઁલોં મૈં ચમકનૌ
- (101) 'ભૌરત મૌરો દેશ છે.' - આ વૌક્યમૌં 'ભૌરત' કઈ સંજ્ઞૌ દશવિ છે.
 (A) વ્યક્તિવૌચક સંજ્ઞૌ (B) સમૂહવૌચક સંજ્ઞૌ
 (C) જ્ઞતિવૌચક સંજ્ઞૌ (D) ભૌવવૌચક સંજ્ઞૌ
- (102) નીચેનૌ વૌક્યમૌંથી સર્વનૌમ શોધો.
 - આપણે સૌથે મળીને કૌમ કરીએ.
 (A) સૌથે (B) આપણે (C) કરીએ (D) કૌમ
- (103) તેણે આકૌશમૌં વિમૌન જોયું તે ખુશ થઈ ગયો. (ખૌલી જગ્યૌ ષ્પૂરો.)
 (A) અને (B) કે (C) તેથી (D) ષ્પણ
- (104) ચલ નીચે ઉતર મૌરે તૌરી સૌથે કોઈ વૌત નથી કરવી ! આ વૌક્યમૌં કયો ભૌવ રહેલો છે.
 (A) દુઃખ (B) ભય (C) ગુસ્સો (D) ઠપકો
- (105) મૈં એક કૌળૌ રંગની ષ્પતંગ ખરીદી. રેખૌંકિત શબ્દને ઓળખો.
 (A) વિશેષણ (B) સંજ્ઞૌ (C) ક્રિયૌપદ (D) સર્વનૌમ
- (106) નીચે આપેલ સમૌનૌર્થૌ શબ્દની કઈ જોડ સૌચી છે ?
 (A) બક્ષિસ - નોકરી (B) બક્ષિસ - ભેંટ (C) બક્ષિસ - બસ (D) બક્ષિસ - ષ્પૈસૌ
- (107) 'વૌતૌવરણ' શબ્દમૌંથી કયો શબ્દ બનતો નથી ?
 (A) તૌવ (B) વૌવ (C) રણ (D) રમણ
- (108) 'બરસૌતીમ' - શબ્દ ઓળખો.
 (A) તીબરસૌમ (B) સૌતીમબર (C) સૌબરમતી (D) મબતીસૌર
- (109) ખૌલી જગ્યૌમૌં યોગ્ય ષ્પ્રત્યય મૂકો.
 તૌરૌ જેવૌ જિજ્ઞૌસુ વિદ્યૌર્થૌ ષ્પુસ્તક આપી મને આનંદ થશે.
 (A) નું (B) ને (C) નૌ (D) ની
- (110) આખો દિવસ મોબાઈલમૌં ગેમ રમ્યૌ કરવૌની આદતને કૌરણે જેવલની મમ્મી તેનૌથી કંટૌળી ગઈ હતી.
 (લીટી દોરેલૌ શબ્દને સ્થૌને એનૌ જેવો અર્થ દર્શૌવતો રૂઢિષ્પ્રયોગ જણૌવો.)
 (A) દોડી આવી હતી. (B) કૌપૌળે કરચલી ષ્પડી ગઈ હતી.
 (C) વૌજ આવી ગઈ હતી. (D) હેબતૌઈ ગઈ હતી.
- (111) હેત્વીબેન લીલૌ શૌકભૌજ, બીટ અને આમળૌ ખૌય છે. તો તેનૌમૌં કયૌ તત્વનું ષ્પ્રમાણ વધુ હશે ?
 (A) આયોડીન (B) ફોસ્ફરસ (C) કેલ્શિયમ (D) લોહતત્વ
- (112) સજ્જવ ખેતીથી જમીનની અંદર કયૌ સજ્જવનું ષ્પ્રમાણ વધે છે ?
 (A) સૌપ (B) અળસિયૌ (C) ઉંદર (D) બિલૌડી

- (113) ભૂમિકભાઈને ભારતમાં હાઉસબોટમાં નિવાસ કરવો છે. તો ભૂમિકભાઈ કયા સરોવરમાં જશે ?
 (A) પંપા સરોવર (B) માન સરોવર
 (C) દાલ સરોવર (D) કાંકરિયા સરોવર
- (114) આરોહીને મેલેરિયા થયો છે એ કઈ રીતે જાણી શકાય ?
 (A) લોહીના પરીક્ષણથી (B) ભૂખ લાગવાથી
 (C) ઠંડી લાગવાથી (D) તાવ આવવાથી
- (115) નીચેનામાંથી કયું રાજ્ય દરિયાઈ સીમા ધરાવે છે ?
 (A) રાજસ્થાન (B) બિહાર (C) ઓડિસા (D) મધ્યપ્રદેશ
- (116) બચેદ્રી પાલનું નામ શાના માટે જાણીતું છે ?
 (A) પર્વતારોહણ (B) અવકાશયાત્રા (C) પાયલોટ (D) બેડમિન્ટન
- (117) તમે કેવા ઈંધણથી ચાલતી કાર બનાવશો કે જે ખૂટવાની ચિંતા જ નહીં રહે.
 (A) સીએનજી (B) ડીઝલ (C) વિદ્યુત (D) સૂર્ય પ્રકાશ
- (118) નીચેના પૈકી કાયું હોય તો ડૂબે અને પાકું હોય તો તરે છે.
 (A) લીંબુ (B) સફરજન (C) તરબુચ (D) પપૈયું
- (119) નીચે પૈકી કયું વિધાન સાચું નથી ?
 (A) કીડી ચાલે છે ત્યારે જમીન પર સુગંધ છોડીને જાય છે.
 (B) મચ્છરો તેમને તેમના શરીરની સુગંધથી શોધી લે છે.
 (C) રેશમનો કીડો માદા કીડાને સુગંધથી ઘણા કિલોમીટર દૂરથી પણ ઓળખી લે છે.
 (D) કૂતરા બીજા કૂતરાને તેમનાં પરસેવાની ગંધ દ્વારા ઓળખી શકે છે ?
- (120) ધરતીકંપ આવે ત્યારે શું ન કરવું જોઈએ ?
 (A) ખુરશી કે બેન્ચ પર બેસી જવું. (B) ખુલ્લા મેદાનમાં જવું.
 (C) ટેબલ નીચે બેસી જવું. (D) વીજળીનાં સાધનો કે તારથી દૂર રહેવું.



આખી PDF
[www.gujjygygyi.com/](http://www.gujjygygygyi.com/)